

Model DBHS Series

S-Beam형 로드셀 (50kg ~ 1t)

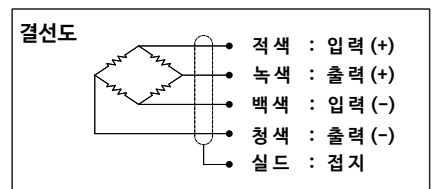
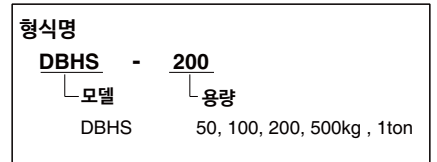
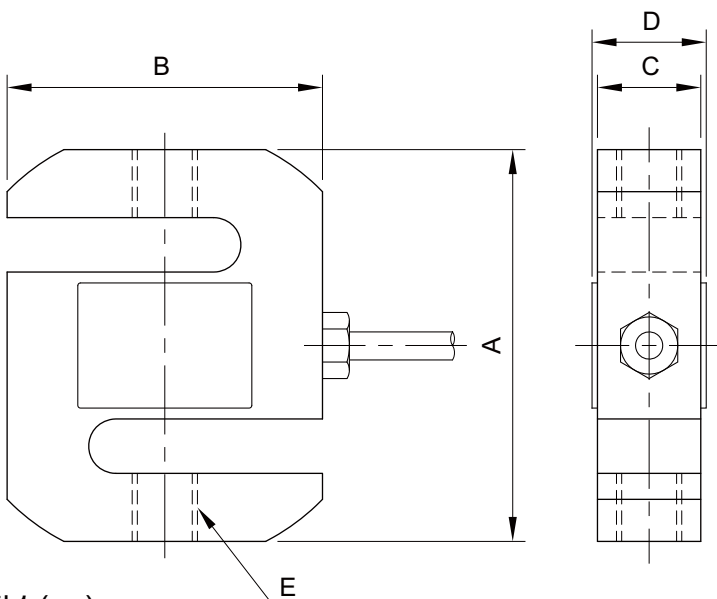
컴팩트하며 고정밀도(1/3000 이상)의 장점으로
옥내에 설치되는 호퍼스케일 및 각종 시험기에
폭넓게 사용됩니다.

- 고강도 스테인레스강(17-4PH) 사용
- 고정밀도



사 양

모 델	DBHS
정격용량 (R.C.)	50, 100, 200, 500kg, 1t
정격출력 (R.O.)	2mV/V ± 0.5%
비직선성	≤0.03% R.O.
히스테리시스	≤0.03% R.O.
반복성	≤0.02% R.O.
크리이프	≤0.03% in 20min.
제로발란스	≤1% R.O.
온도보상범위	-10 ~ 70°C
허용온도범위	-20 ~ 80°C
출력의 온도영향	≤0.03% LOAD/10°C
영점의 온도영향	≤0.03% R.O./10°C
입력간저항	350 Ohms ±3.5 Ohms
출력간저항	350 Ohms ±5 Ohms
절연저항	2000 MOhms at 50V DC
인가전압	3~12V(Recommended), 15V(Max.)
연결케이블	Ø5mmx3m(22AWG x 4C)
보호등급	meets IP 67
허용과부하	150% R.C
극한과부하	300% R.C
재 질	스테인레스강(17-4PH)



치수 (mm)

정격용량	A	B	C	D	E	자중(kg)
50,100kg (490.3N, 980.7N)	63.5	50.8	12.7	19	M6x1P	0.40
200, 500kg (1.961, 4.903kN)	72.0	58.0	19.0	25	M12x1.75P	0.55
1t (9.807kN)	72.0	58.0	25.4	27	M12x1.75P	0.73